

SMK-216P T-urbo-T



RoHS

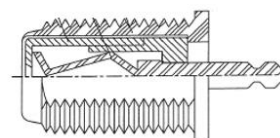


- Odbiór sygnału z dwóch satelitów oraz TV naziemnej, dla 16 gniazd abonenckich
- Wbudowana prekorrekcja charakterystyki kabla – 5dB dla całego pasma
- Bardzo duża separacja pomiędzy torami >35dB
- Pionowy montaż multiswitchy, wzmacniaczy i rozgąęźników
- Przelęczone wzmocnienie toru telewizji naziemnej
- Polski projekt i wykonanie
- Pasywny tor sygnału satelitarnego

Nowatorskie urządzenie - polska myśl techniczna. Multiswitch SMK-216P z serii T-urbo-T jest przeznaczony do pracy w antenowych instalacjach zbiorowych. Urządzenie stanowi rozszerzenie dla SWK-9216, z którego otrzymuje sygnał magistrali multiswitchowej (z dwóch konwerterów QUATTRO + DVB-T2). Będzie również idealnym zestawem z WWK-Alpha+. Niewątpliwą zaletą multiswitcha jest możliwość przełączania trybów pracy toru DVB-T2 active/passive co ułatwia strojenie magistrali i ewentualne stosowanie dodatkowych wzmacniaczy.

Urządzenie jest przeznaczone do pracy wewnątrz pomieszczeń.

W magistralach multiswitchowych, oprócz samych urządzeń, istotną rolę odgrywa pewność połączeń. Dlatego zaleca się stosowanie odpowiednio dobranych złącz i gniazd, dających niezawodny i trwały kontakt. Takie parametry zapewnić będzie konstrukcja nowych gniazd zastosowanych w SMK-216P. Pozwala ona na wielokrotne wkręcanie i wykręcanie kabła połączeniowego bez obniżania parametrów prawidłowego i dobrego kontaktu. Dodatkowo gniazda wyposażono w sprężynkę sygnalizującą poprawność połączenia charakterystycznym kliknięciem.



Przekrój gniazda

PARAMETRY TECHNICZNE

NAZWA / PARAMETRY		SMK-216P	
		RTV	SAT
Wejścia	/		
Zakres częstotliwości	MHz	47-862	950-2150
Tłumienie w przelocie	dB	4,5	3,5
Tłumienie w odgałęzieniu	dB	24/0*	-2...3
Wzmocnienie w przelocie	dB	/	/
Wzmocnienie w odgałęzieniu	dB	/	/
Dopasowanie/tłumienie odbić na wejściu	dB	>15	>12
Dopasowanie/tłumienie odbić na wyjściu	dB	>10	>8
Max. poziom wyjściowy IMD3=60dB (RTV), IMD3=35dB (SAT)	dB	95	107
Separacja (typ): - odb.SAT/odb.SAT - H/V - SAT/RTV	dB		>30 >35 >30
Sygnaly przełączające: -H / Low Band -H / High Band -V / Low Band -V / High Band	V / kHz	-	16,5.../ 0 16,5...19 / 19...25 11,5...16 / 0 11,5...16 / 19...25 Tone Burst, DiSEqC 1.0
Impedancja wej./ wyj.	Ohm	75	
Zakres temp. Pracy	°C	-10...+50	
Zasilanie: - wyłączone zasilanie LNB - włączone zasilanie LNB	V/mA/W	+12/510/6,2 +12/131/16	
Wymiary produktu	mm	48x246,5x248,5	
Waga netto	kg	0,975	
Opakowanie	/	karton	

*włączony wzmacniacz w torze RTV

Dla rodziny multiswitchy T-urbo-T został zastosowany pionowy montaż, co pozwala znacznie zredukować ilość miejsca potrzebnego dla instalacji. Jest to szczególnie ważne w sytuacji, gdy istnieje konieczność zlokalizowania całego sprzętu dla np. 100 mieszkań w jednej szafie RACK 19" lub jednej skrzynce montażowej (np. AIZ-210 – zdjęcie obok).

Do współpracy z multiswitchami T-urbo-T przystosowany jest aplikator AMK-SZ Hanger. Pozwala on montować multiswitche w pozycji pionowej. Aplikator z multiswitchami może być zamontowany w odpowiednio dobranej skrzynce telekomunikacyjnej lub bezpośrednio w szafie RACK 19", stanowiąc jej integralną część jako panel o wysokości 5U. Sposób mocowania multiswitchy w aplikatorze prezentuje film: [Jak zamontować multiswitche w szafie RACK?](#)



Parametry techniczne mogą ulec zmianie bez wcześniejszego powiadomienia.

www.telmor.pl